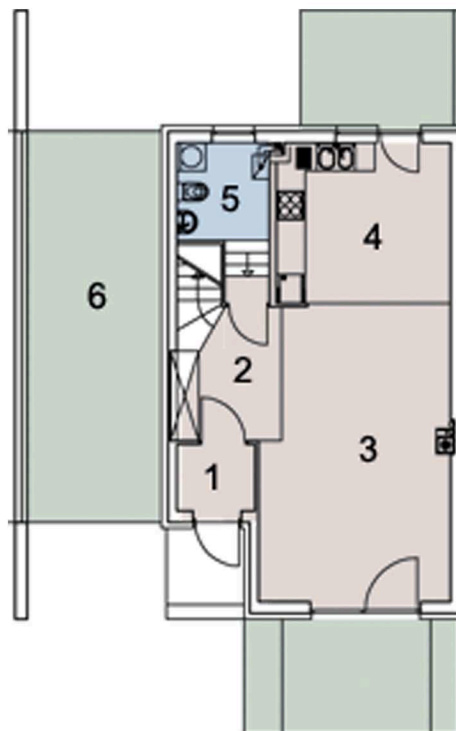


Szereg G4 - 124,8 m²

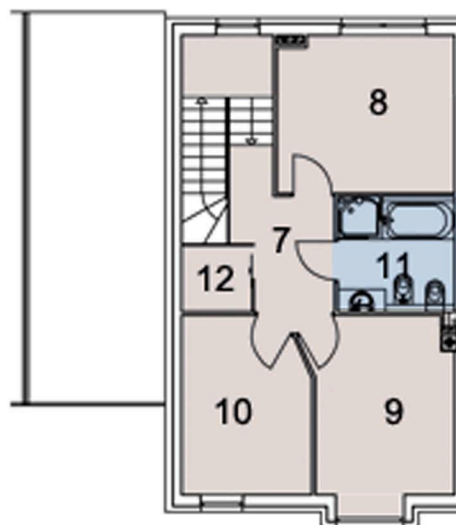


Parter:

1. wiatrołap - 2,2 m²
2. hol + schody - 8,0 m²
3. pokój - 23,5 m²
4. kuchnia - 12,4 m²
5. kotłownia - 5,1 m²
6. wiata - 23,1 m²

Piętro:

7. hol + schody - 9,5 m²
8. pokój - 12,0 m²
9. pokój - 11,6 m²
10. pokój - 9,7 m²
11. łazienka - 5,9 m²
12. garderoba - 1,8 m²



Powierzchnia użytkowa:

124,8 m²

Powierzchnia działki

344 m²

Parter

powierzchnia użytkowa 74,3 m²

powierzchnia mieszkalna 51,2 m²

powierzchnia wiaty 23,1 m²

Piętro

powierzchnia mieszkalna 50,5 m²

