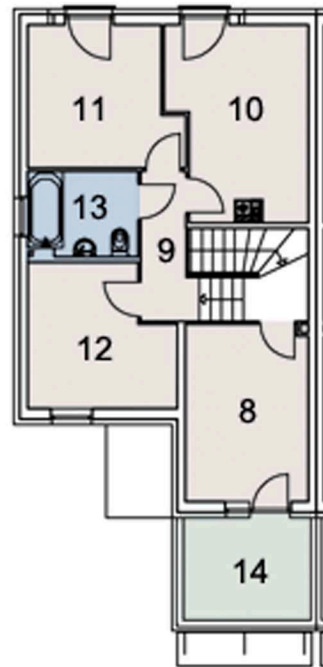
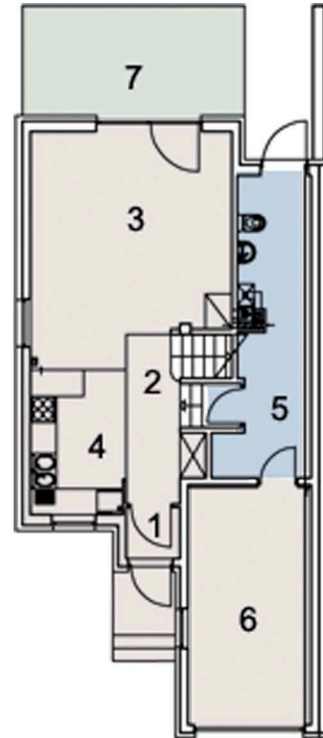




Szereg D5 - 121,5 m²



Parter:

1. wiatrołap - 1,4 m²
2. hol + schody - 6,6 m²
3. pokój - 30,1 m²
4. kuchnia - 7,6 m²
5. kotłownia - 5,8 m²
6. garaż - 15,1 m²
7. taras - 16,5 m²

Piętro:

8. pokój - 11,1 m²
9. hol + schody - 8,1 m²
10. pokój - 11,5 m²
11. pokój - 11,0 m²
12. pokój - 8,9 m²
13. łazienka - 4,3 m²
14. taras - 6,7 m²

Powierzchnia użytkowa:
121,5 m²

Powierzchnia działki
276 m²

Parter

powierzchnia użytkowa 66,6 m²
powierzchnia mieszkalna 51,5 m²
powierzchnia garażu 15,1 m²

Piętro

powierzchnia mieszkalna 54,9m²

