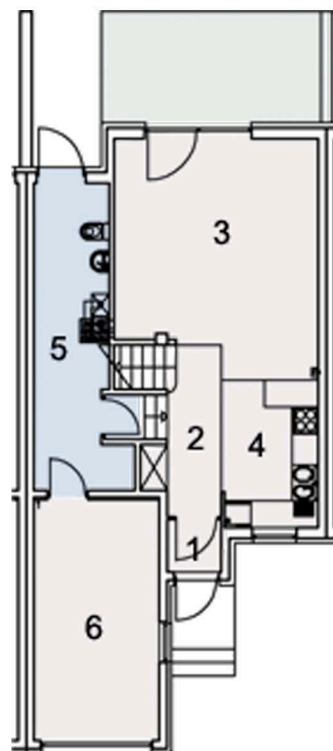




### Szereg D4 - 119,0 m<sup>2</sup>



#### Parter:

1. wiatrołap - 1,4 m<sup>2</sup>
2. hol + schody - 6,6 m<sup>2</sup>
3. pokój - 22,7 m<sup>2</sup>
4. kuchnia - 7,1 m<sup>2</sup>
5. kotłownia - 11,5 m<sup>2</sup>
6. garaż - 15,1 m<sup>2</sup>

#### Piętro:

7. pokój - 10,9 m<sup>2</sup>
8. hol + schody - 8,1 m<sup>2</sup>
9. pokój - 12,2 m<sup>2</sup>
10. pokój - 10,2 m<sup>2</sup>
11. pokój - 8,9 m<sup>2</sup>
12. łazienka - 4,3 m<sup>2</sup>
13. taras - 6,7 m<sup>2</sup>



Powierzchnia użytkowa:

119,0 m<sup>2</sup>

Powierzchnia działki

179 m<sup>2</sup>

#### Parter

powierzchnia użytkowa 64,4 m<sup>2</sup>

powierzchnia mieszkalna 49,3 m<sup>2</sup>

powierzchnia garażu 15,1 m<sup>2</sup>

#### Piętro

powierzchnia mieszkalna 54,6 m<sup>2</sup>

