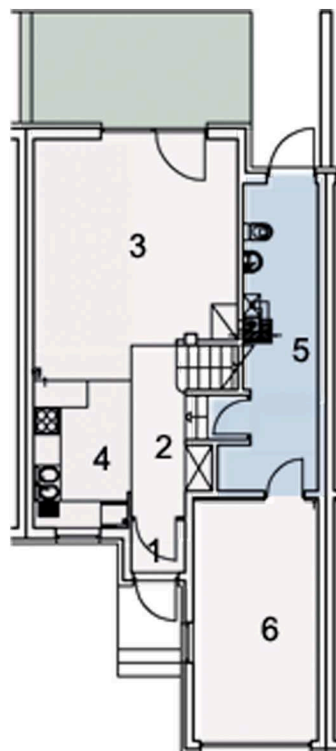




Szereg D3 - 119,0 m²

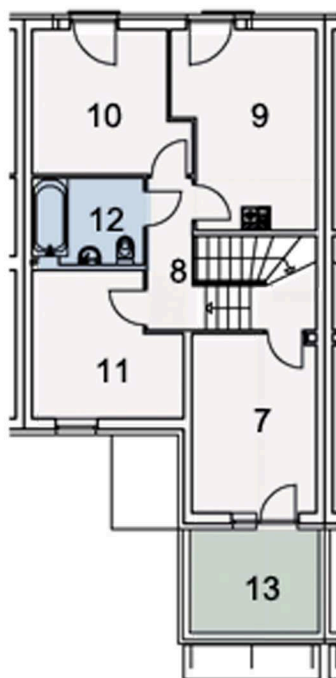


Parter:

1. wiatrołap - 1,4 m²
2. hol + schody - 6,6 m²
3. pokój - 22,7 m²
4. kuchnia - 7,1 m²
5. kotłownia - 11,5 m²
6. garaż - 15,1 m²

Piętro:

7. pokój - 10,9 m²
8. hol + schody - 8,1 m²
9. pokój - 12,2 m²
10. pokój - 10,2 m²
11. pokój - 8,9 m²
12. łazienka - 4,3 m²
13. taras - 6,7 m²



Powierzchnia użytkowa:

119,0 m²

Powierzchnia działki

180 m²

Parter

powierzchnia użytkowa 64,4 m²

powierzchnia mieszkalna 49,3 m²

powierzchnia garażu 15,1 m²

Piętro

powierzchnia mieszkalna 54,6 m²

