

P. B. KUNCER Sp. z o.o.  
KOSZALIN

## BUDYNEK MIESZKALNY WIELORODZINNY

adres:

KOŁOBRZEG ul. PARYSKA

Oznaczenie budynku:

BUDYNEK NR 1

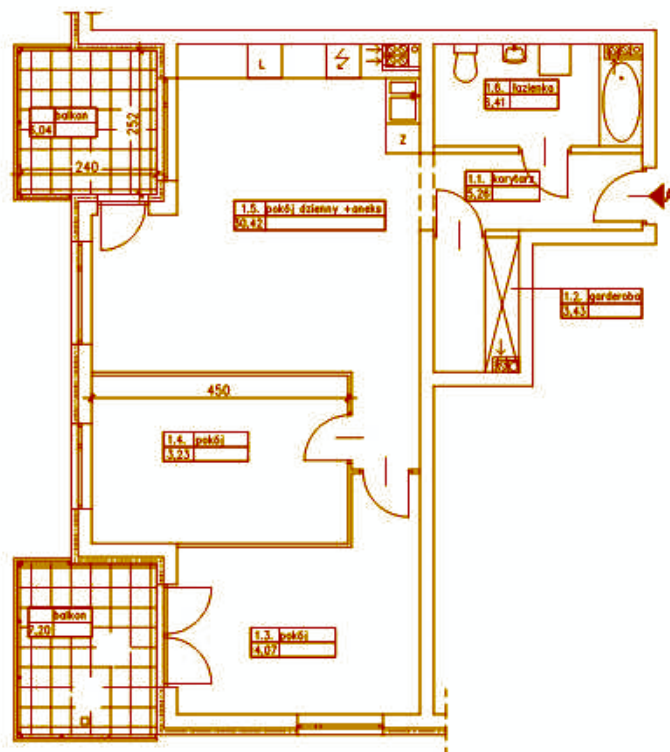
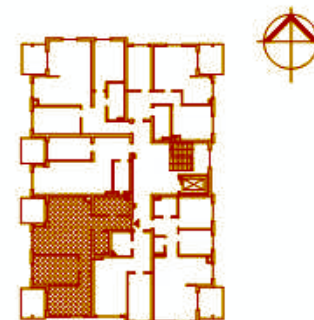
Oznaczenie mieszkania:

A9

skala:

1 : 100

Położenie mieszkania w budynku; I PIĘTRO



Zestawienie pomieszczeń i powierzchni:

nr pom.	pomieszczenie	powierzchnia
1.1.	korytarz	5,26 m <sup>2</sup>
1.2.	garderoba	3,43 m <sup>2</sup>
1.3.	pokój	14,07 m <sup>2</sup>
1.4.	pokój	13,23 m <sup>2</sup>
1.5.	pokój dzienny z aneksem	30,42 m <sup>2</sup>
1.6.	łazienka	6,41 m <sup>2</sup>

RAZEM: 72,82 m<sup>2</sup>

balkon: 6,04 m<sup>2</sup>

balkon: 7,20 m<sup>2</sup>

cena:

**UWAGA!**  
WYMIARY W ŚCIANACH SUROWYCH,  
RZECZYWISTE WYMIARY MOGĄ ULEC  
NIEZNACZNYM KOREKTOM.