

P. B. KUNCER Sp. z o.o.
KOSZALIN

BUDYNEK MIESZKALNY WIELORODZINNY

adres:

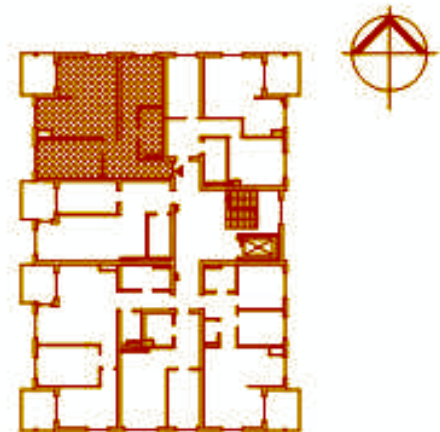
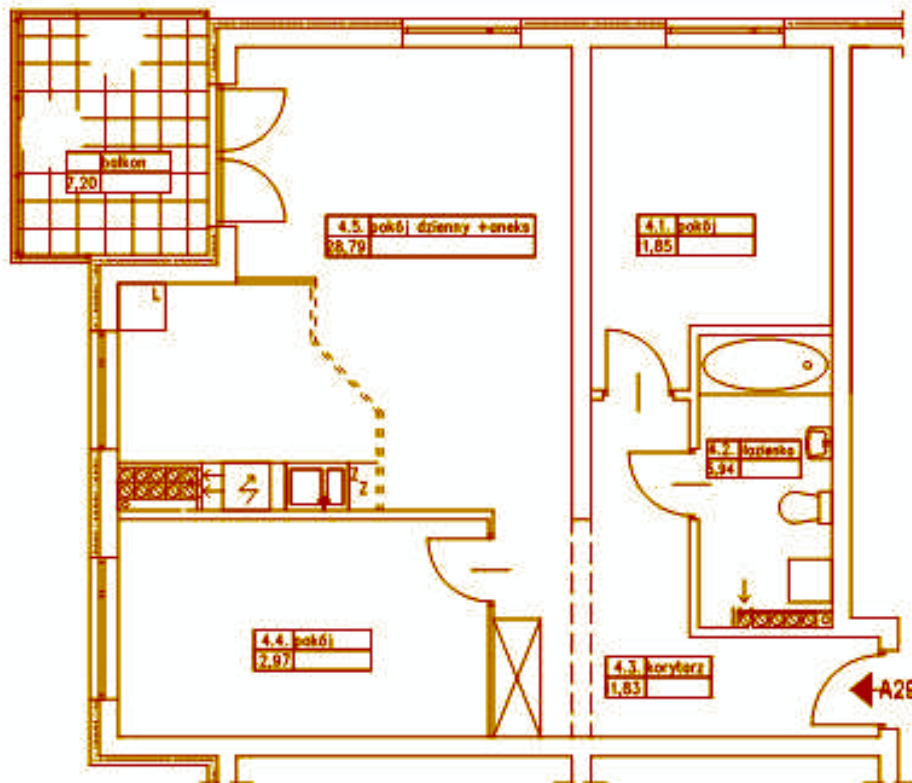
KOŁOBRZEG ul. PARYSKA

Oznaczenie budynku: BUDYNEK NR 1

Oznaczenie mieszkania: A29

skala: 1 : 100

Położenie mieszkania w budynku: IV PIĘTRO



Zestawienie pomieszczeń i powierzchni:

nr pom.	pomieszczenie	powierzchnia
4.1.	pokój	11,85 m ²
4.2.	łazienka	5,94 m ²
4.3.	korytarz	11,83 m ²
4.4.	pokój	12,97 m ²
4.5.	pokój dzienny z aneksem	28,79 m ²

RAZEM: 71,38 m²

balkon: 7,20 m²

cena:

UWAGA!
WYMIARY W ŚCIANACH SUROWYCH,
RZECZYWISTE WYMIARY MOGĄ ULEC
NIEZNACZNYM KOREKTOM.