

P. B. KUNCER Sp. z o.o.
KOSZALIN

BUDYNEK MIESZKALNY WIELORODZINNY

adres:

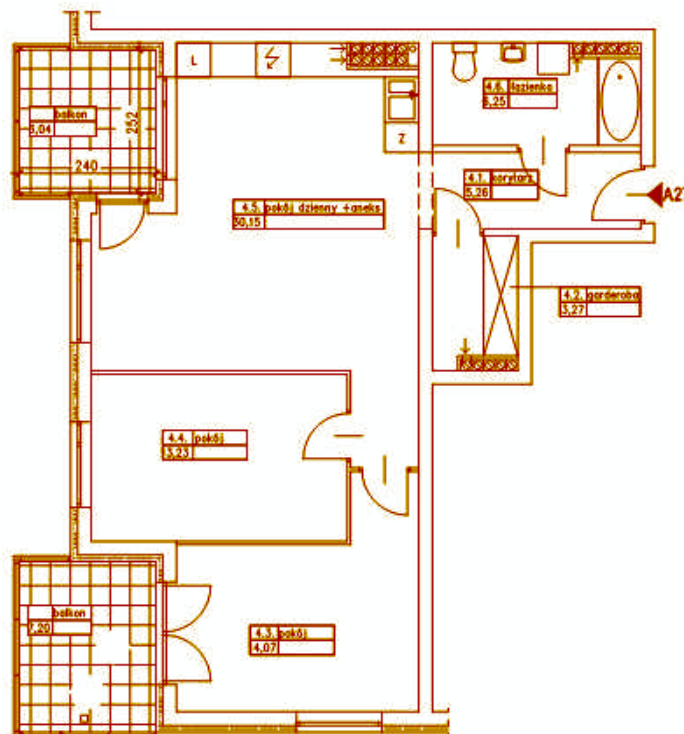
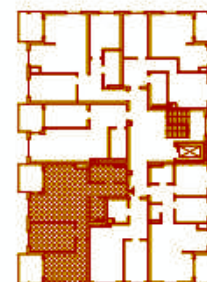
KOŁOBRZEG ul. PARYSKA

Oznaczenie budynku: BUDYNEK NR 1

Oznaczenie mieszkania: **A27**

skala: 1 : 100

Położenie mieszkania w budynku: IV PIĘTRO



Zestawienie pomieszczeń i powierzchni

nr pom.	pomieszczenie	powierzchnia
4.1.	korytarz	5,26 m ²
4.2.	garderoba	3,27 m ²
4.3.	pokój	14,07 m ²
4.4.	pokój	13,23 m ²
4.5.	pokój dzienny z aneksem	30,15 m ²
4.6.	łazienka	6,25 m ²

RAZEM: 72,23 m²

balkon: 6,04 m²

balkon: 7,20 m²

cena:

UWAGA!
WYMIARY W ŚCIANACH SUROWYCH,
RZECZYWISTE WYMIARY MOGĄ ULEC
NIEZNACZNYM KOREKTOM.