

P. B. KUNCER Sp. z o.o.
KOSZALIN

BUDYNEK MIESZKALNY WIELORODZINNY

adres:

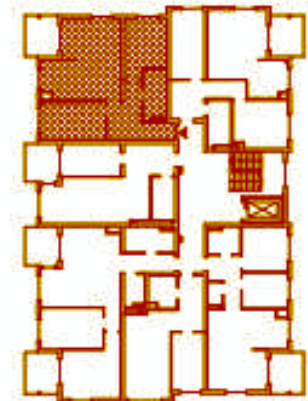
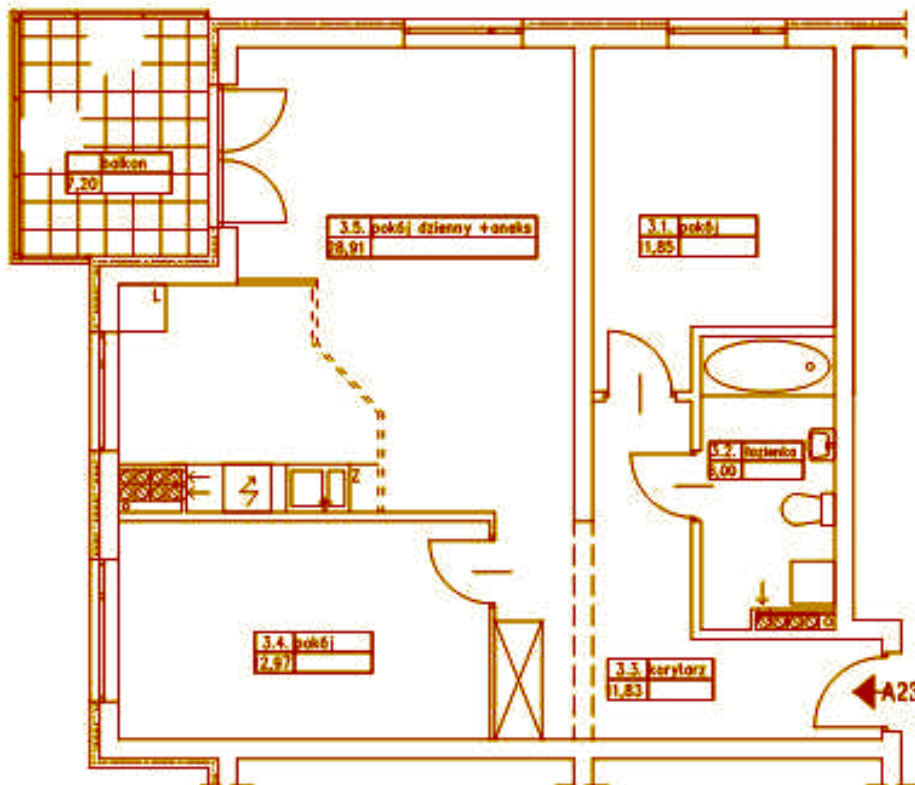
KOŁOBRZEG ul. PARYSKA

Oznaczenie budynku: BUDYNEK NR 1

Oznaczenie mieszkania: **A23**

skala: 1 : 100

Położenie mieszkania w budynku: III PIĘTRO



Zestawienie pomieszczeń i powierzchni:

nr pom.	pomieszczenie	powierzchnia
3.1.	pokój	11,85 m ²
3.2.	łazienka	6,00 m ²
3.3.	korytarz	11,83 m ²
3.4.	pokój	12,97 m ²
3.5.	pokój dzienny z aneksem	28,91 m ²

RAZEM: 71,56 m²

balkon: 7,20 m²

cena:

UWAGA!
WYMIARY W ŚCIANACH SUROWYCH,
RZECZYWISTE WYMIARY MOGĄ ULEC
NIEZNACZNYM KOREKTOM.