

P. B. KUNCER Sp. z o.o.
KOSZALIN

BUDYNEK MIESZKALNY WIELORODZINNY

adres:

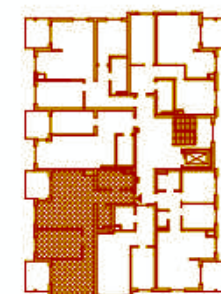
KOŁOBRZEG ul. PARYSKA

Oznaczenie budynku: BUDYNEK NR 1

Oznaczenie mieszkania: A21

skala: 1 : 100

Położenie mieszkania w budynku: III PIĘTRO



Zestawienie pomieszczeń i powierzchni:

nr pom.	pomieszczenie	powierzchnia
3.1.	korytarz	5,26 m ²
3.2.	garderoba	3,33 m ²
3.3.	pokój	16,62 m ²
3.4.	pokój	13,23 m ²
3.5.	pokój dzienny z aneksem	30,26 m ²
3.6.	łazienka	6,30 m ²

RAZEM: 75,00 m²

balkon: 6,04 m²

balkon: 7,20 m²

cena:

UWAGA!
WYMIARY W ŚCIANACH SUROWYCH.
RZECZYWISTE WYMIARY MOGĄ ULEC
NIEZNACZNYM KOREKTOM.

