



P. B. KUNCER Sp. z o.o.
KOSZALIN

BUDYNEK MIESZKALNY WIELORODZINNY

adres:

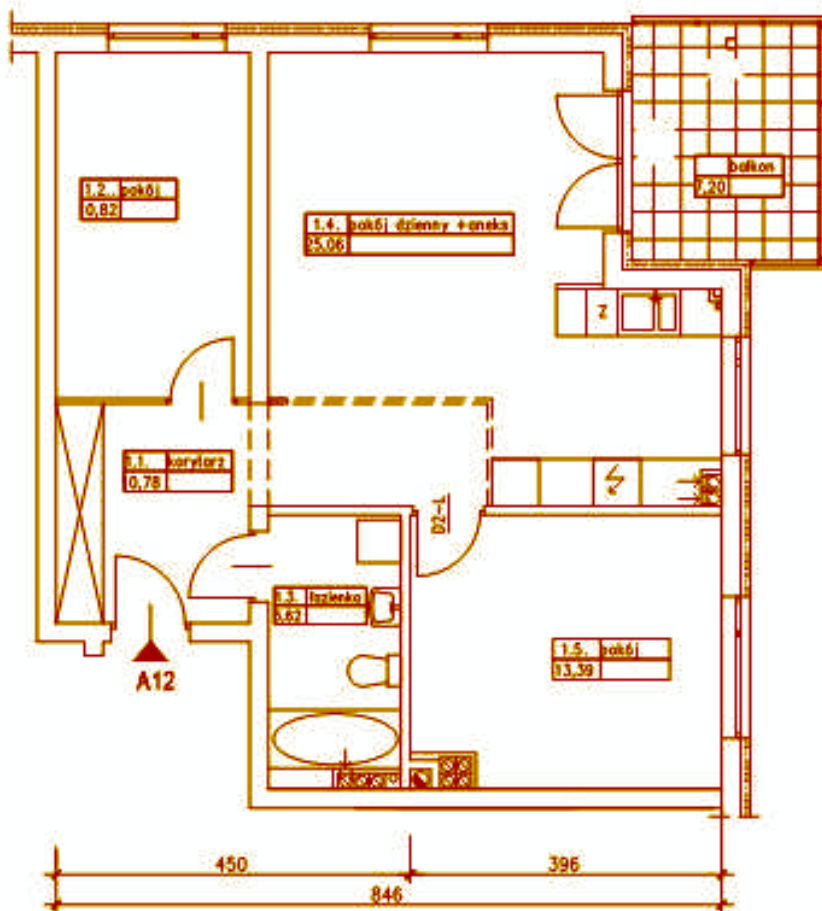
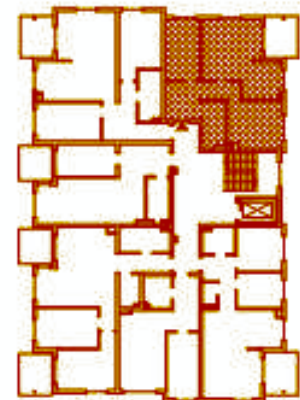
KOŁOBRZEG ul. PARYSKA

Oznaczenie budynku: BUDYNEK NR 1

Oznaczenie mieszkania: A12

skala: 1 : 100

Położenie mieszkania w budynku: I PIĘTRO



Zestawienie pomieszczeń i powierzchni:

nr pom.	pomieszczenie	powierzchnia
1.1.	korytarz	10,78 m ²
1.2.	pokój	10,82 m ²
1.3.	łazienka	5,62 m ²
1.4.	pokój dzienny z aneksem	25,06 m ²
1.5.	pokój	13,39 m ²

RAZEM: 65,67 m²

balkon: 7,20 m²

cena:

UWAGA!
WYMIARY W ŚCIANACH SUROWYCH,
RZECZYWISTE WYMIARY MOGĄ ULEC
NIEZNACZNYM KOREKTOM.