

P. B. KUNCER Sp. z o.o.  
KOSZALIN

## BUDYNEK MIESZKALNY WIELORODZINNY

adres:

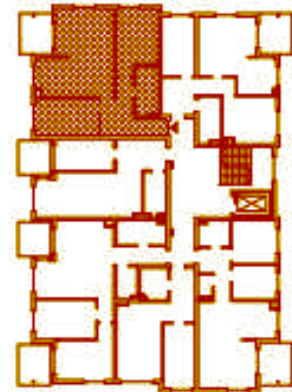
KOŁOBRZEG ul. PARYSKA

Oznaczenie budynku: BUDYNEK NR 1

Oznaczenie mieszkania: A11

skala: 1 : 100

Położenie mieszkania w budynku: I PIĘTRO



Zestawienie pomieszczeń i powierzchni:

nr pom.	pomieszczenie	powierzchnia
1.1.	pokój	13,69 m <sup>2</sup>
1.2.	łazienka	6,09 m <sup>2</sup>
1.3.	korytarz	11,83 m <sup>2</sup>
1.4.	pokój	12,97 m <sup>2</sup>
1.5.	pokój dzienny z aneksem	31,70 m <sup>2</sup>

RAZEM: 76,28 m<sup>2</sup>

balkon: 7,20 m<sup>2</sup>

cena:

**UWAGA!**  
WYMIARY W ŚCIANACH SUROWYCH,  
RZECZYWISTE WYMIARY MOGĄ ULEC  
NIEZNACZNYM KOREKTOM.

